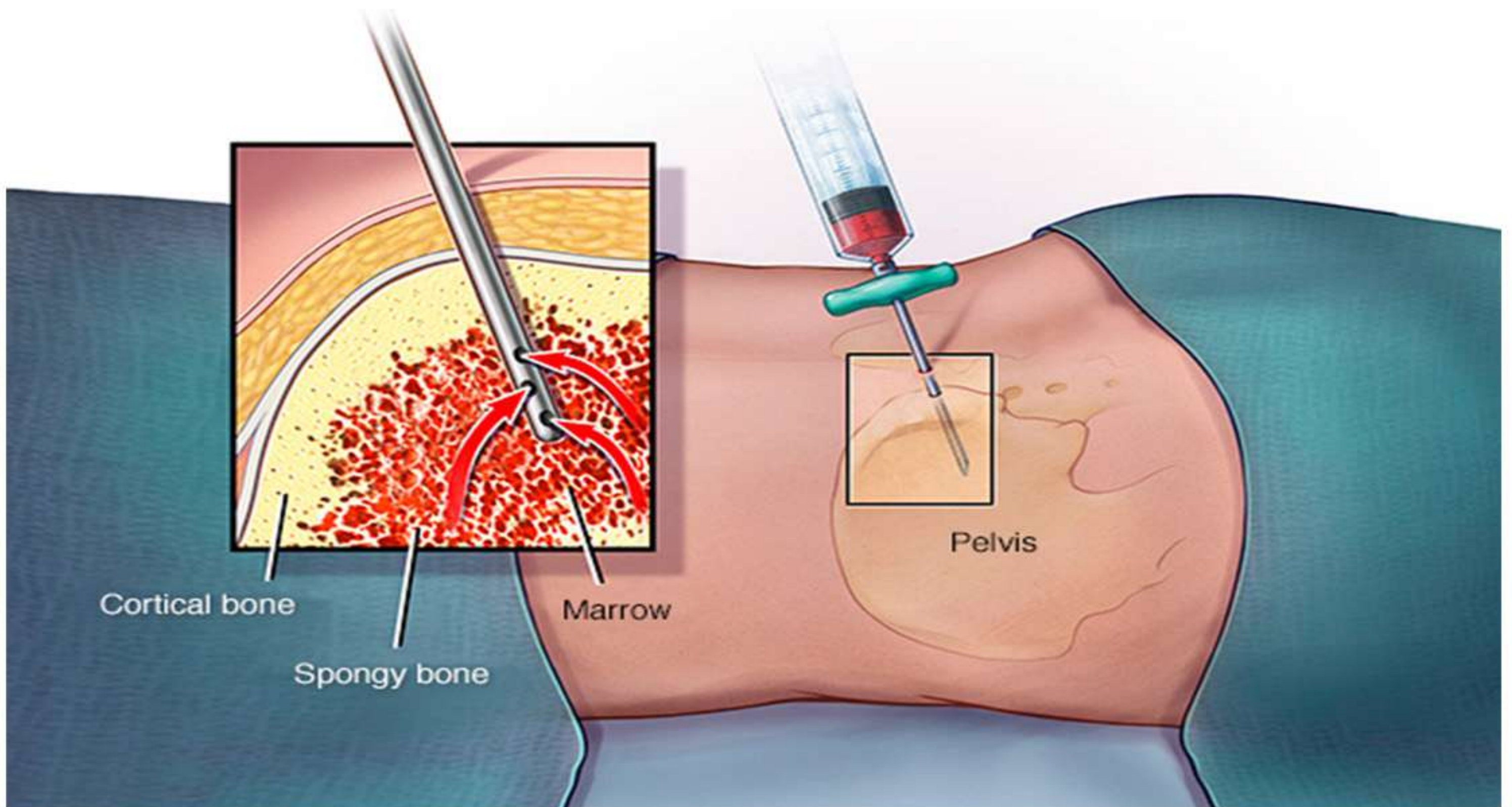


# BIOPSY ԲԻՈՊՍԻԱ (Նմուշառում)

## Ի՞նչ է բիոպսիան ՀԻՎԱՆԴԻ ՏԵՂԵԿԱՏՎԱԿԱՆ ԹԵՐԹԻԿ



© MAYO FOUNDATION FOR MEDICAL EDUCATION AND RESEARCH. ALL RIGHTS RESERVED.



[irg.am](http://irg.am)  
[@irg\\_armenia](https://www.instagram.com/irg_armenia)  
[facebook.com/irgarmenia](https://www.facebook.com/irgarmenia)

# BIOPSY ԲԻՈՊՍԻԱ (Նմուշառում)

Բիոպսիան (նմուշառում) անհրաժեշտ միջամտություն է, որը հնարավորություն է տալիս գործիքային հետազոտությունների արդյունքում հայտնաբերած ախտաբանական գոյացություններից ստանալ նյութ (բիոպտատ):

Ստացված նյութի լաբորատոր հետազոտության արդյունքում հնարավոր է լինում պարզել տվյալ գոյացության մորֆոլոգիական բնույթը, որից կախված է հիվանդության հետագա ճշգրիտ բուժումը:



# BIOPSY

## ԲԻՈՊՍԻԱ (ՆԱՌՈՂՅԱՌՈՒՄ)

### Նախնական պատրաստում

1. Դադարեցնել արյան մակարդելիությունը դանդաղեցնող դեղորայքի ընդունումը
2. Բժշկին տեղեկացնել ուղեկցող հիվանդությունների, դեղորայքի նկատաբ ալերգիաների մասին:
3. Միջամտությունից առաջ նվազագույնը 2 ժամ չուտել:

### Ասեղային տրեպանացիոն բիոպսիա (core needle biopsy)

Ասեղային-տրեպանացիոն բիոպսիան կատարվում է հատուկ ատրճանակ-ասեղի օգնությամբ՝ գործիքային հետազոտության սարքավորումների (ՈԼՁՅ կամ ՅՏ) հստողության ներքո:

Բիոպսիան կատարվում է տեղային անզգայացման պայմաններում՝ լիդոկայինի կամ նովոկայինի լուծույթի ներարկումով: Անհրաժեշտության դեպքում նաև կատարվում է արեմեդիկացիա՝ հանգստացնող, տագնապամարիչ դեղորայքի կիրառում:

Բիոպսիայից 10 ռ. առաջ ցանկալի է ընդունել ցավազրող դեղորայք՝ դեքսալգին սաշետ, կամ նիմեսիլ:

# BIOPSY

## ԲԻՈՊՍԻԱ (ՆԱՌՈՂԱՌՈՒՄ)

Բիոպսիայի տևում է միջինում **10ր.-ից մինչև 40 ր.:**

Սովորաբար բիոպսիայի գործողությունից հետո հիվանդը տեղափոխվում է հիվանդասենյակ, որտեղ հսկվում է 2 ժամ: Եթե սահմանված հսկողության ժամանակահատվածում հիվանդը գանգատներ չի ներկայացնում, դուրս է գրվում բուժաստատությունից:



Տան հեռավորությունը բուժաստատությունից չպետք է գերազանցի 30 կմ:

Բիոպսիայից հետո հիվանդի հսկողության ժամանակահատվածը կապմում է 24 ժամ:

Տանը գտնվելու ընթացքում պացիենտի մոտ **գանգատներ ի հայտ գալու դեպքում անհրաժեշտ է վանգահարել բիոպսիան իրականացնող բժշկին կամ բուժքրոջը** և նշել գանգատը:

Անհրաժեշտության դեպքում, բժշկի կամ բուժքրոջ ցուցումով հիվանդը պետք է ներկայանա բուժաստատություն վնսման նպատակով:

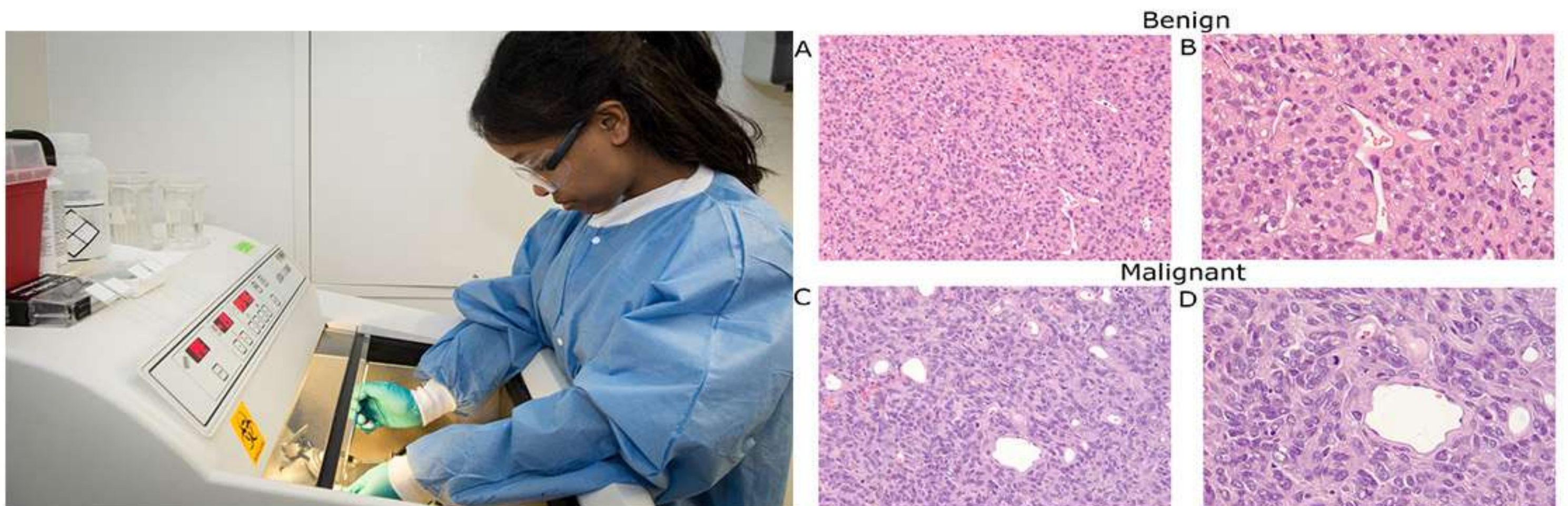
# BIOPSY ԲԻՈՊՍԻԱ (Նմուշառում)

**Ասեղային-տրեպանացիոն բիոպսիայի** արդյունքում ստացված նյութը (բիոպտատը) ուղարկվում է լաբորատորիա, որտեղ այն ենթարկվում է **հյուսվածքաբանական** (հիստոլոգիական) հետազոտության:

Որոշ դեպքերում միայն հյուսվածքաբանական հետազոտությամբ է հնարավոր լինում ձևակերպել տվյալ հիվանդության վերջնական ախտորոշումը:

Հաճախ, ճշգրիտ ախտորոշուման նպատակով հյուսվածքաբանական հետազոտության մեթոդից բացի անհրաժեշտ է լինում նյութը եթարկել նաև **Իմունահիստոքիմիական հետազոտության:**

Իմունահիստոքիմիական հետազոտության դեպքում նյութի նկատմամբ կիրառվում են տարատեսակ ռեակտիվ մարկերներ, ինչը հնարավորություն է ստեղծում որոշելու տվյալ գոյացության վերջնական ճշգրիտ ախտորոշումը:



# BIOPSY ԲԻՈՊՍԻԱ (Նմուշառում)

Հիվանդության ծանրության աստիճանի որոշման և բուժական հարցերին կպատասխանի համապատասխան մասնագետը (օնկոլոգ-քիմիաթերապևտ և այլն):

Բոլոր հարցերին հնարավոր է պատասխանել միայն բիոպսիայի արդյունքները ունենալուց հետո:

**Նյութի լաբորատոր հետազոտությունը տևում է միջինում 4-10 օր:**

Բիոպսիայի արդյունքները լինելուն պես բուժքույրը կապ կհատարի Ձեզ հետ և կկանչի բուժաստատություն՝ բիոպսիայի արդյունքները վերցնելու նպատակով, նաև կտրվեն հետագա ցուցումներ:

## ՀԻՎԱՆԴԻ ՏԵՂԵԿԱՏՎԱԿԱՆ ԹԵՐԹԻԿ



 [irg.am](http://irg.am)

 [@irg\\_armenia](https://www.instagram.com/irg_armenia)

 [facebook.com/irgarmenia](https://www.facebook.com/irgarmenia)